

# Liste des couvertures du type B1 et B2

Types des 4<sup>e</sup> de couverture : (publicité)

<b>Type A</b> 5 collections	<b>Type B</b> 6 collections	<b>Type C</b> Collection angoisse	<b>Type D</b> Collection Spécial Police
<b>Type E</b> Collection Aventurier	<b>Type F</b> Les amants ...	<b>Type G</b> La Perle Noire	<b>Type H</b> Térésa
<b>Type I</b> Le Standing	<b>Type J</b> Béru et ces dames	<b>Type K</b> L'évadé ...	<b>Type L</b> Histoire de France
<b>Type M</b> Thermidor ...	<b>Type N</b> Pascaline	<b>Type O</b> Meurtre exotique	<b>Type P</b> M.G. Braun

Attention, dans certains cas, la date du dépôt légal n'est pas celle de l'impression. L'année retenue est celle de l'impression certifiée ou estimée.

Les informations manquantes peuvent être communiquées à [commissaire@commissaire.org](mailto:commissaire@commissaire.org)

Les éditions originales sont en gras.

Les modifications de janvier 2012 en rouge.

(Merci au regretté JP Bouquin et son catalogue pour les derniers détails)

Type B1	Type B2	Type	année-DL	pub 4 <sup>e</sup>	imprimeur et prix
		<b>SP N°11</b>	B1 1957-4e 1950	type D	Yvetot – FRS : 225 B.C.
			B1 1960-4e 1950	type A	Monaco – NF : 2,40 (2x)
			B1 1962-4e 1950	type A	Monaco – PRIX : FRS 2,40 + TL
			B2 1965-1er 1965	type K	Monaco – PRIX : FRS 2,40 + TL
		<b>SP N°19</b>	B1 1958-3e 1951	type D	Yvetot – FRS. 240
			B1 1960-3e 1951	type A	Monaco – NF : 2,40 (2x)
			B1 1962-3e 1951	type A	Monaco – PRIX : FRS 2,40 + TL
			B2 1965-1er 1965	type K	Monaco – PRIX : FRS 2,40 + TL



**SP N°30**  
 B1 1957-3e 1952 type D Yvetot – FRS : 225 B.C.  
 B1 1960-3e 1952 type A Monaco – NF : 2,40 (2x)  
 B1 1962-3e 1952 type A Monaco – PRIX : FRS 2,40 + TL  
 B2 1965-1er 1965 type K Yvetot + Monaco – PRIX : FRS 2,40 + TL

**SP N°35**  
 B1 1958-1er 1953 type A Yvetot – FRS 240  
 B1 1960-1er 1953 type A Monaco – PRIX : FRS 2,40 + TL  
 B1 1962-1er 1953 type A Monaco – NF 2,40 (2x)  
 B2 1965-1er 1953 type H Foucault + CIB – PRIX : FRS 2,40 + TL\*

\*1x © 1953 et 1x © 1965

**SP N°38**  
 B1 1958-2e 1953 type D Yvetot – F : 240  
 B1 1960-2e 1953 type A Monaco – NF : 2 40 (2x)  
 B1 1962-2e 1953 type A Monaco – PRIX FRS 2,40 + TL  
 B2 1965-4e 1965 type B Monaco – PRIX : FRS 2,40 – FRS 2,47 T.L. comprise  
 B2 1967-4e 1965 type J Monaco – PRIX : FRS 2,40 – FRS 2,47 T.L. comprise

**SP N°40**  
 B1 1957-2e 1953 type D Yvetot – FRS : 225 B.C.  
 B1 1960-2e 1953 type A Monaco – NF 2,40 (2x)  
 B1 1962-2e 1953 type A Monaco – PRIX : FRS 2,40 + TL  
 B2 1965-4e 1965 type B Monaco – PRIX : FRS 2,40 – FRS 2,47 T.L. comprise  
 B2 1967-4e 1965 type J Monaco – PRIX : FRS 2,40 – FRS 2,47 T.L. comprise

**SP N°43**  
 B1 1959-4e 1953 type A Yvetot – FRS 240  
 B1 1960-4e 1953 type A Monaco – NF : 2,40  
 B1 1963-4e 1953 type B Monaco – PRIX : FRS 2,40 + TL

**SP N°48**  
 B1 1958-1er 1954 type A Yvetot – PRIX : FRS 240  
 B1 1962-1er 1954 type A Monaco – NF 2,40 (2x)  
 B2 1963-1er 1954 type B Monaco – PRIX : FRS 2,40 + TL



**SP N°52**

B1 1959-2e 1954 type A Yvetot – FRS 240  
 B1 1962-2e 1954 type A Monaco – NF 2,40  
 B1 1963-1er 1954 type B Monaco – PRIX : FRS 2,40 + TL



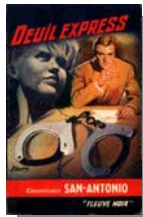
**SP N°57**

B1 1960-3e 1960 type A Yvetot + Nesme – PRIX : NF 2,40  
 B1 1962-3e 1960 type A Monaco – NF : 2,40  
 B1 1963-3e 1960 type B Monaco – PRIX : FRS 2,40 + TL



**SP N°59**

B1 1960-3e 1960 type A Yvetot + Nesme – PRIX : NF 2,40  
 B1 1962-1er 1960 type A Monaco – NF 2,40  
 B1 1965-1er 1965 type H Monaco – PRIX : FRS 2,40 + TL



**SP N°63**

B2 1966-1er 1966 type B Monaco – PRIX : FRS 2,40 – FRS 2,47 TL  
 comprise  
 B2 1967-1er 1966 type J Monaco – PRIX : FRS 2,40 – FRS 2,47 TL  
 comprise



**SP N°67**

B2 1966-1er 1966 type B Monaco – PRIX : FRS 2,40 – FRS 2,47 TL  
 comprise  
 B2 1967-1er 1966 type J Monaco – PRIX : FRS 2,40 – FRS 2,47 TL  
 comprise



**SP N°71**

B1 1961-2e 1961 type A Monaco + Nesme – PRIX : NF 2,40  
 B1 1961-2e 1961 type A Monaco – PRIX : NF 2,40  
 B1 1965-1er 1965 type H Monaco – PRIX : FRS 2,40 – FRS 2,47 TL  
 comprise



**SP N°76**

B1 1961-2e 1961 type A Monaco + Nesme – NF 2,40  
 B1 1961-2e 1961 type A Monaco – NF 2,40  
 B1 1965-1er 1965 type G Monaco – PRIX : FRS 2,40 – FRS 2,47 TL  
 comprise



**SP N°81**

B1 1962-4e 1955 type A Monaco + Nesme – NF 2,40  
 B1 1962-4e 1955 type A Monaco – NF 2,40  
 B1 1965-1er 1965 type G Monaco – PRIX : FRS 2,40 – FRS 2,47 TL  
 comprise



**SP N°85**

B1 1962-4e 1955 type A Monaco + Nesme – NF 2,40  
 B1 1962-4e 1955 type A Monaco – NF 2,40  
 B1 1965-1er 1965 type I Monaco – PRIX : FRS 2,40 – FRS 2,47 TL  
 comprise



**SP N°90**

B1 1956-1er 1956 type E Foucault – FRS : 225 B.C.  
 B1 1961-1er 1956 type A Monaco + Foucault – NF 2,40  
 B1 1963-1er 1956 type B Monaco – PRIX : FRS 2,40 + TL  
 B2 1966-1er 1966 type B Monaco – PRIX : FRS 2,40 – FRS 2,47 TL  
 comprise  
 B2 1967-1er 1966 type J Monaco – PRIX : FRS 2,40 – FRS 2,47 TL  
 comprise



**SP N°93**

B1 1956-2e 1956 type P Foucault – FRS : 225 B.C. \*  
 B1 1960-2e 1956 type A Monaco + Foucault – PRIX : NF 2,40  
 B1 1963-2e 1956 type B Monaco – PRIX : FRS 2,40 + TL  
 B2 1966-1er 1956 type B Monaco – PRIX : FRS 2,40 – FRS 2,47 TL  
 comprise \*\*  
 B2 1967-1er 1956 type J Monaco – PRIX : FRS 2,40 – FRS 2,47 TL  
 comprise \*\*

\* il existe une variante avec tête massicotée  
 \*\* il existe une version "exclusivement réservé à la vente au Canada"



**SP N°101**

B1 1956-3e 1956 type C Foucault – FRS 225 B.C. \*  
 B1 1962 - type A Yvetot + Foucault – PRIX : NF 2,40  
 B1 1963 - type B Yvetot + Monaco – PRIX : FRS 2,40 + TL  
 B2 1966-2e 1966 type B Monaco – PRIX : FRS 2,40 – FRS 2,47 T.L.  
 comprise  
 B2 1967-2e 1966 type J Monaco – PRIX : FRS 2,40 – FRS 2,47 T.L.  
 comprise

\* il existe une variante avec tête massicotée



**SP N°108**

**B1 1956-4e 1956 type C Foucault –FRS 225 B.C.**  
 B1 1962-4e 1956 type A Foucault – PRIX : NF 2,40  
 B1 1963-4e 1956 type B Monaco – PRIX : FRS 2,40 + TL  
 B2 1966-2e 1966 type B Monaco – PRIX : FRS 2,40 – FRS 2,47 TL comprise  
 B2 1967-2e 1966 type J Monaco – PRIX : FRS 2,40 – FRS 2,47 TL comprise



**SP N°111**

**B1 1957-1er 1957 type D Foucault – FRS : 225 B.C.**  
 B1 1960-DL 531 type A Yvetot + Monaco – PRIX NF 2,40  
 B1 1963-aucun type B\* Yvetot + Monaco – PRIX : FRS 2,40 + TL  
 B2 1966-3e 1966 type M Monaco – PRIX : FRS 2,40 – FRS 2,47 TL comprise  
 B2 1967-3e 1966 type J Monaco – PRIX : FRS 2,40 – FRS 2,47 TL comprise

\* + un idem mais tranche teintée rouge



**SP N°117**

**B1 1957-1er 1957 type D Foucault –FRS 225 B.C.**  
 B1 1962-1er 1957 type A Foucault – NF 2,40  
 B1 1963-1er 1957 type B Monaco – PRIX : FRS 2,40 + TL  
 B2 1966-3e 1966 type M Monaco – PRIX : FRS 2,40 – FRS 2,47 TL comprise  
 B2 1967-3e 1966 type J Monaco – PRIX : FRS 2,40 – FRS 2,47 TL comprise



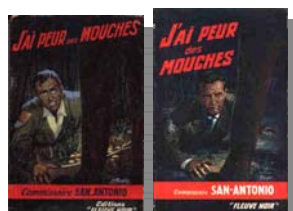
**SP N°123**

**B1 1957-2e 1957 type D Foucault –FRS 225 B.C.**  
 B1 1962-2e 1957 type A Monaco – NF 2,40  
 B2 1965-2e 1965 type I Monaco – PRIX : FRS 2,40 – FRS 2,47 TL comprise



**SP N°129**

**B1 1957-3e 1957 type D Foucault –FRS 225 B.C.**  
 B1 1962-3e 1957 type A Monaco – NF 2,40  
 B2 1965-2e 1965 type I Monaco – PRIX : FRS 2,40 – FRS 2,47 TL comprise



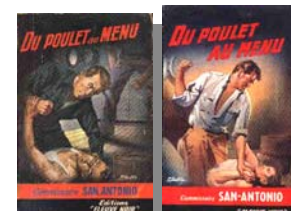
**SP N°141**

**B1 1957-4e 1957 type D Foucault –FRS 225 B.C.**  
 B1 1963-4e 1957 type A Monaco – NF : 2,40  
 B2 1965-2e 1965 type I Monaco – PRIX : FRS 2,40 – FRS 2,47 TL comprise



**SP N°145**

**B1 1958-1er 1958 type A Foucault – FRS : 225 B.C.**  
 B1 1963-2e 1963 type A Yvetot + Monaco – F 2,40  
 B2 1966-3e 1966 type M Monaco – PRIX : FRS 2,40 – FRS 2,47 TL comprise  
 B2 1967-3e 1966 type J Monaco – PRIX : FRS 2,40 – FRS 2,47 TL comprise



**SP N°151**

**B1 1958-1er 1958 type A Foucault – FRS. 240**  
 B1 1963-2e 1963 type A Yvetot + Monaco – F 2,40  
 B2 1966-3e 1966 type M Monaco – PRIX : FRS 2,40 – FRS 2,47 TL comprise\*\*  
 B2 1967-2e 1963 type J Yvetot + Monaco – PRIX : FRS 2,40 – FRS 2,47 TL comprise\*\*

\*\* il existe une version "exclusivement réservé à la vente au Canada"



**SP N°157**

**B1 1958-2e 1958 type A Foucault – FRS. 240**  
 B1 1963-3e 1963 type A Yvetot + Monaco – F 2,40  
 B2 1966-3e 1963 type M Yvetot + Monaco – PRIX : FRS 2,40 – FRS 2,47 TL comprise  
 B2 1967-3e 1963 type J Yvetot – PRIX : FRS 2,40 – FRS 2,47 TL comprise



**SP N°163**

**B1 1959-3e 1958 type A Foucault – FRS. 240**  
 B2 1964-4e 1964 type L Yvetot + Monaco – PRIX : FRS 2,40 + TL



**SP N°173**

**B1 1958-4e 1958 type A Foucault – FRS. 240**  
 B2 1964-4e 1958 type L Yvetot + Monaco – PRIX : FRS 2,40 + TL



**SP N°179**

**B1 1959-1er 1959 type A Foucault – FRS 240**  
 B1 1963-4e 1963 type A Yvetot + Monaco – PRIX : FRS 2,40 + TL  
 B2 1966-4e 1963 type F Yvetot + Monaco – PRIX : FRS 2,40 – FRS 2,47 TL comprise



**SP N°188**  
 B1 1959-2e 1959 type A Foucault – FRS. 240  
 B1 1963-4e 1963 type A Yvetot + Monaco – PRIX : FRS 2,40 + TL  
 B2 1966-4e 1963 type F Yvetot + Monaco – PRIX : FRS 2,40 – FRS 2,47 TL comprise



**SP N°194**  
 B1 1959-2e 1959 type A Foucault – PRIX : FRS 240  
 B1 1963-4e 1963 type A Yvetot + Monaco – PRIX : FRS 2,40 + TL  
 B2 1967-2e 1967 type J Monaco – PRIX : FRS 2,40 – FRS 2,47 TL comprise



**SP N°201**  
 B1 1959-3e 1959 type A Foucault – FRS. 240  
 B1 1963-4e 1963 type A Yvetot + Monaco – PRIX : FRS 2,40 + TL  
 B2 1967-2e 1967 type J Monaco – PRIX : FRS 2,40 – FRS 2,47 TL comprise



**SP N°207**  
 B1 1959-4e 1959 type A Foucault – PRIX : 240 F – 2,40 N.F.  
 B2 1964-4e 1959 type L Yvetot + Monaco – PRIX : FRS 2,40 + TL



**SP N°216**  
 B1 1960-1er 1960 type A Foucault – PRIX : 240 F – 2,40 N.F.  
 B2 1964-1er 1960 type L Yvetot + Monaco – PRIX : FRS 2,40 + TL

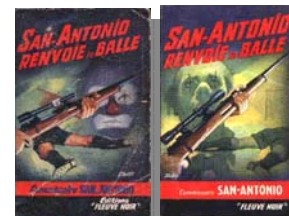


**SP N°225**  
 B1 1960-2e 1960 type A Foucault – PRIX : 240 F – 2,40 N.F.  
 B2 1964-4e 1964 type L\* Monaco – PRIX : FRS 2,40 + TL  
 B2 1964-4e 1964 type L\* Monaco – PRIX : FRS 2,40 + TL

\* pub en 4° : 1x Distribuez de la joie... et 1x Vient de paraître



**SP N°233**  
 B1 1960-3e 1960 type A Foucault – PRIX : NF 2,40  
 B2 1964-4e 1964 type L Monaco – PRIX FRS 2,40 + TL



**SP N°238**  
 B1 1960-4e 1960 type A Foucault – PRIX : NF 2,40  
 B2 1964-4e 1964 type L Monaco – PRIX : FRS 2,40 + TL



**SP N°244**  
 B1 1960-4e 1960 type A Foucault – PRIX : NF 2,40  
 B2 1967-2e 1967 type J Monaco – PRIX : FRS 2,40 – FRS 2,47 TL comprise



**SP N°250**  
 B1 1961-1er 1961 type A Foucault – PRIX : NF 2,40  
 B2 1967-2e 1967 type J Monaco – PRIX : FRS 2,40 – FRS 2,47 TL comprise



**SP N°259**  
 B1 1961-2e 1961 type A Foucault – PRIX : NF 2,40  
 B2 1967-2e 1967 type J Monaco – PRIX : FRS 2,40 – FRS 2,47 TL comprise



**SP N°265**  
 B1 1961-3e 1961 type A Foucault – PRIX : NF 2,40  
 B2 1967-2e 1967 type J Monaco – PRIX : FRS 2,40 – FRS 2,47 TL comprise



**SP N°273**  
 B1 1961-4e 1961 type A Foucault – PRIX : NF 2,40  
 B2 1967-2e 1967 type J Monaco – PRIX : FRS 2,40 – FRS 2,47 TL  
 comprise



**SP N°281**  
 B1 1961-4e 1961 type A Foucault – PRIX NF 2,40



**SP N°293**  
 B1 1962-1er 1962 type A Foucault – PRIX NF 2,40



**SP N°305**  
 B1 1962-2e 1962 type A Foucault – PRIX NF 2,40



**SP N°317**  
 B1 1962-4e 1962 type A Foucault – PRIX NF 2,40



**SP N°321**  
 B1 1962-4e 1962 type A Foucault – PRIX NF 2,40



**SP N°333**  
 B1 1963-1er 1963 type A Foucault – PRIX NF 2,40



**SP N°343**  
 B1 1963-1er 1963 type A Foucault – PRIX FRS 2,40 + TL



**SP N°358**  
 B1 1963-2e 1963 type A Yvetot+ Monaco – PRIX FRS 2,40 + TL \*\*

\*\* il existe une version "exclusivement réservé à la vente au Canada"



**SP N°385**  
 B2 1963-4e 1963 type A Yvetot+ Monaco – PRIX FRS 2,40 + TL \*\*

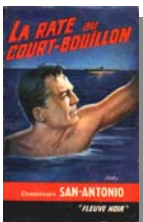
\*\* il existe une version "exclusivement réservé à la vente au Canada"



**SP N°391**  
 B2 1964-1er 1964 type B Foucault – PRIX : FRS 2,40 + TL



**SP N°427**  
 B2 1964-3e 1964 type N Yvetot+ Monaco – PRIX : FRS 2,40 + TL



**SP N°443**

**B2 1965-1er 1965 type L\* Yvetot + Monaco – PRIX : FRS 2,40 + TL**  
**B2 1965-1er 1965 type L\* Yvetot + Monaco – PRIX : FRS 2,40 + TL**

**\*1x : Vient de paraître**  
**\*1x : Distribuez de la joie**



**SP N°485**

**B2 19653e 1965 type O Monaco – PRIX : FRS 2,40 – FRS 2,47 TL**  
**comprise**